

## Kako doći do platformi i šta vidjeti?

Donje Bare – do osmatračnice se dolazi putem do Donjih Bara, na 50 m od parkinga. Sa nje se pruža pogled na kompletno područje livada na Donjim barama i zavisno od godišnjeg doba i vremenskog perioda dana postoje mogućnosti za posmatranje srneće divljači, divokoza, medvjeda, vuka, divljih svinja, lisica, zečeva i brojnih drugih manjih životinjskih vrsta. Takođe u određenom periodu mogu se posmatrati i brojne ptičije vrste od kojih su većina trajno zaštićene ili zaštićene, kao što su orlovi, sokolovi, žutokljuna galica, gavran i brojne druge ptice, među kojima se posebno ističu ptice pjevačice.



Platforme za posmatranje divljih životinja su izrađene u okviru projekta "Turizam, Adrenalin i Rafting Avantura (T.A.R.A)" koji sprovode Opštine Plužine (CG) i Foča (BiH) u saradnji sa Parkom prirode „Piva“ i Turističkom organizacijom Opštine Foča, a finansira ga Evropska unija u okviru Programa prekogranične saradnje BiH-Crna Gora. Cilj projekta je razvoj i promocija prekograničnog područja ove dvije opštine, kao jedinstvene turističke destinacije za aktivni turizam. Realizacija projekta je počela 1. decembra 2019. i trajeće dvije godine, do kraja novembra 2021. godine.

### Park prirode „Piva“ Plužine, Crna Gora

+382 40 270 069  
[info@parkpiva.com](mailto:info@parkpiva.com)  
[www.parkpiva.com](http://www.parkpiva.com)

### NP „Sutjeska“ Foča, Bosna i Hercegovina

+387 58 233-130  
[npsutjeska@yahoo.com](mailto:npsutjeska@yahoo.com)  
[www.npsutjeska.info](http://www.npsutjeska.info)

### Turistička Organizacija Opštine Foča Foča, Bosna i Hercegovina:

+387 58 212 416  
[to.foca@yahoo.com](mailto:to.foca@yahoo.com)  
[www.focaravajuce.org](http://www.focaravajuce.org)

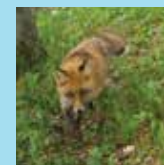
*Ova brošura je urađena uz pomoć Evropske unije. Sadržaj ove brošure je isključiva odgovornost Opštine Plužine i Opštine Foča i nužno ne predstavlja stanovišta Evropske unije.*



Finansira Evropska unija



IPA PROGRAM PREKOGRAIČNE SARADNJE  
BOSNA I HERCEGOVINA - CRNA GORA



## POSMATRANJE DIVLJIH ŽIVOTINJA U PLUŽINAMA (CRNA GORA) I FOČI (BIH)

Posmatranje divljih životinja (wildlife watching) predstavlja održiv, ekološki način korišćenja resursa biodiverziteta. Zaštićene prirodne cjeline kao što su Park prirode „Piva“ u Plužinama i Nacionalni park „Sutjeska“ u Foči predstavljaju idealna područja za turiste koji su zainteresovani za ove aktivnosti.

Pozivamo vas da osjetite skrivene čari i ljepote Parka prirode „Piva“ i Nacionalnog parka „Sutjeska“, da posmatrate srnu, jelena ili medvjeda, i doživite poseban osjećaj koji samo netaknuta priroda može da pruži.



# PARK PRIRODE „PIVA“

Park prirode „Piva“ je prvi park prirode u Crnoj Gori. Nalazi se na krajnjem sjeverozapadu Crne Gore. Park „Piva“ obiluje izuzetnim prirodnim karakteristikama. Veoma raznovrstan reljef čije su najvažnije karakteristike planinske površi sa bogatim pašnjacima i šumama, duboko usječeni gorostasni kanjoni rijeka Tare, Pive i Sušice, planinska jezera Stabanska i Trnovačko, zadnjih godina privlače sve veći broj ljubitelja prirode i avanturista iz regiona, ali i šire.

Prostor Parka prirode "Piva" obiluje raznovrsnim biljnim i životinjskim vrstama od kojih su mnoge od njih rijetke i ugrožene. Od prisutnih vrsta divljih životinja na prostoru Parka prirode „Piva“ posebnu vrijednost imaju:

- Srna (*Capreolus capreolus*)
- Jelen (*Cervidae*)
- Balkanska divokoza (*Rupicapra rupicapra*)
- Mrki medvjed (*Ursus arctos*)
- Riđa lasica (*Mustela nivalis*)
- Sivi vuk (*Canis lupus*)
- Riđa lisica (*Vulpes vulpes*)
- Zec (*Leporidae*)
- Divlja svinja (*Sus scrofa*)



## Kako doći do platformi i šta vidjeti?

1. Baucali – dolazi se planinskim putem (Plužine-Borje-Crkvičko Polje-Šćepan Polje). Udaljenost od Plužina je tridesetak kilometara, i na putu do ove osmatračnice se mogu vidjeti interesantni lokaliteti, kao što su Vojvodića rupe, Odrag i razni atraktivni vidikovci. Sa lokaliteta Baucali pruža se prelijep pogled na kanjon Tare, Durmitor, plato Male Crne Gore i kanjon Sušice, plato Pivske planine.

2. Jerinići (Jasikovac) – do ove platforme nastavlja se planinskim putem prema Borju i Crkvičkom Polju, 3-4km udaljenosti od platforme u Baucalima. Pogled se pruža na planinski masiv Bioča, plato Vučeva, Jerinića, Žeičnog i Babića, kao i dio Durmitora.

Svaka od platformi može primiti 3-4 osobe (brojno stanje je ograničeno u svakoj od platforma kako bi se minimizovalo ometanje divljih životinja).



# NACIONALNI PARK „SUTJESKA“

Nacionalni park „Sutjeska“ obuhvata široko planinsko područje na pograničnom prostoru između Bosne i Hercegovine i Crne Gore. Oivičen je rijekama Pivom, Drinom, izvorišnim tokom Neretve, a nadvijaju ga planinski masivi Bioča, Vučeva, Maglića, Volujaka, Lebršnika i Zelengore. Na jednom području ljubitelji prirodnih ljepota mogu vidjeti sve što požele – od pitomih dolina, gustih šumskih kompleksa, planinskih pašnjaka do visokih planinskih masiva. Veoma je dragocjen i bogat fond divljači, kao i rijetkih biljnih vrsta, od kojih su mnoge endemske.

Od prisutnih vrsta divljih životinja na prostoru Nacionalnog parka „Sutjeska“ posebnu vrijednost imaju:

- Divokoza (*Rupicapra rupicapra*)
- Srna (*Carpeolus carpeolus*)
- Divlja svinja (*Sus scrofa*)
- Medvjed (*Ursus arctos*)
- Vuk (*Canis lupus*)
- Lisica (*Vulpes vulpes*)
- Jazavac (*Meles meles*)
- Kuna bjelica (*Martes foina*)
- Kuna zlatica (*Martes Martes*)
- Hermelin (*Mustella erminea*)
- Vidrica (*Mustella luteola*)
- Vjeverica (*Sciurus vulgaris*)
- Zec (*Lepus europaeus*)

Kao rijetka i prorijedena divljač smatra se: divlja mačka (*Felis sylvestris*), ris (*Lynx lynx*), slijepo kuće (*Spalax sp.*).